



Chcete-li si stáhnout celý návod k použití v angličtině a dalších jazycích, naskenujte QR kód nebo navštivte webovou stránku.

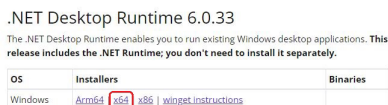
mgcdiagnostics.com/products/fenom-flo-resources



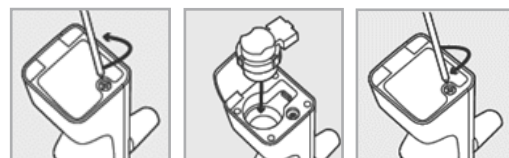
Voor het testen met het Fenom Flo™-apparaat zijn apparaatspecifieke testtegoeden vereist (aangeschaft door contact op te nemen met de technische ondersteuning).

III INSTALACE SYSTÉMU




1. Pro spuštění aplikace Fenom Flo je nutné načíst běhový balíček Microsoft .NET 6.0 .NET Desktop Runtime 6.0 lze načíst z následujícího webu a poté vybrat x64:
<https://dotnet.microsoft.com/en-us/download/dotnet/6.0> and selecting x64

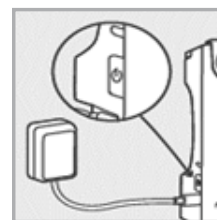


2. Nainstalujte software Fenom Flo do operačního systému.
3. Nainstalujte senzor
 - Uvolněte šroub pomocí dodaného šroubováku a otevřete dvířka senzoru.
 - Umístěte senzor do spodní části zařízení. Pevně, avšak jemně na něj zatlačte, dokud neucítíte odpor a už se nepohne dále.
 - Zavřete dvířka a utáhněte šroub.



III NAPÁJENÍ A PŘIPOJENÍ

1. Zapojte zařízení Fenom Flo, abyste umožnili nabíjení. Testování lze provést poté, co je zařízení nabitě více než >5 %.
2. Zapněte zařízení Fenom Flo stisknutím a uvolněním tlačítka napájení po dobu 5 sekund.
3. Spárujte zařízení Fenom Flo s operačním systémem.
NAPOMENA: Ako se uparujete s ureďajem sa sustavom Windows 11, postavka "Otkrivanje Bluetooth uređaja" mora biti postavljena na "Napredno" kako bi uređaj bio vidljiv za uparivanje.
4. Otevřete aplikaci Fenom Flo v operačním systému dvojitým kliknutím na aplikaci Fenom Flo.
5. Sledujte ikony v pravém horním rohu. Napoví vám, že je zařízení správně spárováno přes Bluetooth , má odpovídající nabití  a provozní podmínky jsou ve správném rozmezí .



III TESTOVÁNÍ PACIENTA

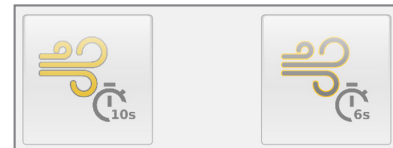
1. Uchopte zařízení Fenom Flo.

Důležité – Nedotýkejte se otvoru dýchacích cest.


2. Nainstalujte náustek pro jedno použití pacienta. Pevně zatlačte, abyste se ujistili, že je náustek bezpečně připojen k zařízení.

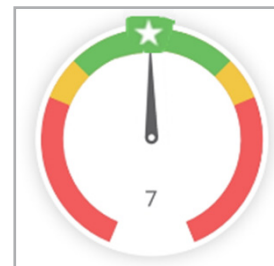
3. Až budete připraveni k měření FeNO, vyberte 10sekundový nebo 6sekundový test.

- Podle technického standardu ERS z roku 2022 se 10sekundový režim doporučuje pro dospělé pacienty a 6sekundový režim pro pediatrické pacienty a dospělé, kteří nemohou dokončit 10sekundový režim.



4. Poučte pacienta, aby postupoval následovně:

- Držte zařízení pevně v jedné nebo obou rukou.
- Sedíte rovně s nohama na podlaze.
- Přirozeně se nadechněte ústy a naplňte plíce.
- Položte ústa na náustek a ujistěte se, že těsně přiléhají.
- Pozvolna vydechněte a postupně výdech zvyšujte výdech, dokud nebudete schopni udržet ukazatel v zeleném rozsahu.
- Jakmile čas klesne na nulu, okamžitě přestaňte vydechovat a na obrazovce se zobrazí ikona Stop. 
- Pokud se zobrazí chybové hlášení, zopakujte úsilí, přičemž věnujte pozornost informacím obsaženým v chybovém hlášení, které se týká způsobu koučování pacienta.



POZNÁMKA:



Noví pacienti mají k dispozici tutoriál s demonstrací jednotlivých kroků testování FeNO.



5. Stiskněte tlačítko Exit a vypněte zařízení Fenom Flo podržením tlačítka napájení po dobu 5 sekund a následným uvolněním

6. Zlikvidujte náustek pro jednoho pacienta.

III ČIŠTĚNÍ A SKLADOVÁNÍ










1. Po dokončení stiskněte tlačítko EXIT a vypněte zařízení.

2. Jemně očistěte 5% bělicí ubrousky a nechte uschnout.


3. Nabíjejte zařízení.

Podrobné pokyny najdete v úplném návodu k obsluze Fenom Flo: PN: 142255-001.

TLAČÍTKO LED INDIKÁTORU ZAŘÍZENÍ

	Vypnuto		Fialová (plná): Inicializace hardwaru
	Modrá (bliká): Vyhledávání hostitele Bluetooth		Oranžová (plná): Inicializace flash úložiště
	Modrá (svítí): Připojeno k hostiteli Bluetooth		Azurová (pevná): Analýza podmínek prostředí
	Žlutá (nesvítí): Baterie < 20 %		
	Červená (svítí): Baterie < 5 %		
	Červená (blikající): Chybový stav		

MGC DIAGNOSTICS CORPORATION, through its subsidiary Medisoft S.A.
350 Oak Grove Parkway St. Paul, Minnesota USA 55127-8599

 Medisoft S.A. P.A.E de Sorinnes, Rue du Clairon 5
5503 Sorinnes BELGIUM

© 2024 MGC Diagnostics Corporation or one of its affiliates. All rights reserved.

All specifications subject to change without notice. Products may vary from those illustrated.

MGC Diagnostics and its affiliates are equal opportunity/affirmative action employers committed to cultural diversity in the workforce.

Part# 060179-019 RevA

Part# FF-02-CZ

