

ΟΔΗΓΟΣ ΓΡΗΓΟΡΗΣ ΕΚΚΙΝΗΣΗΣ



Για να κατεβάσετε το πλήρες IFU στα αγγλικά και σε άλλες γλώσσες, σαρώστε τον κωδικό QR ή επισκεφθείτε τον ιστότοπο.

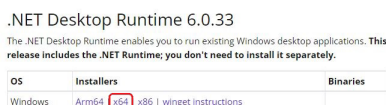
mgcdiagnostics.com/products/fenom-flo-resources



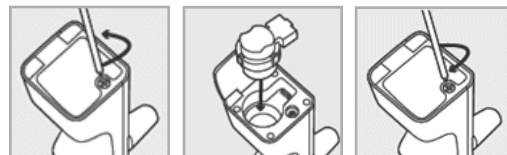
Η δοκιμή με τη συσκευή Fenom Flo™ απαιτεί πιστώσεις δοκιμής για τη συσκευή (που αγοράζονται επικοινωνώντας με την τεχνική υποστήριξη).

ΕΓΚΑΤΑΣΤΑΣΗ ΣΥΣΤΗΜΑΤΟΣ




1. Πρέπει να φορτωθεί το πακέτο χρόνου εκτέλεσης Microsoft .NET 6.0 για την εκτέλεση της εφαρμογής Fenom Flo. Το .NET Desktop Runtime 6.0 μπορεί να φορτωθεί από την ακόλουθη τοποθεσία Web και, στη συνέχεια, επιλέγοντας x64: <https://dotnet.microsoft.com/en-us/download/dotnet/6.0 and selecting x64>

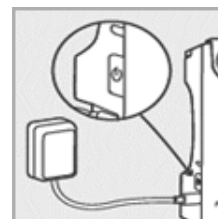


2. Εγκαταστήστε το λογισμικό FENOM Flo στο λειτουργικό σύστημα.
3. Εγκατάσταση του αισθητήρα
 - ο Ανοίξτε τη βίδα με ένα παρεχόμενο κατσαβίδι και ανοίξτε το πορτάκι του αισθητήρα.
 - ο Τοποθετήστε τον αισθητήρα στο κάτω μέρος της συσκευής. Πιέστε τον σταθερά αλλά με προσοχή μέχρι να νιώσετε αντίσταση και να μην κινείται πλέον.
 - ο Κλείστε το πορτάκι και σφίξτε τη βίδα.



ΤΡΟΦΟΔΟΣΙΑ ΚΑΙ ΣΥΝΔΕΣΗ

1. Συνδέστε τη συσκευή Fenom Flo για να επιτρέψετε τη φόρτιση. Η δοκιμή μπορεί να πραγματοποιηθεί αφού η συσκευή έχει φόρτιση μεγαλύτερη από >5%.
2. Ενεργοποιήστε τη συσκευή Fenom Flo πατώντας και απελευθερώνοντας το κουμπί λειτουργίας για 5 δευτερόλεπτα.
3. Αντιστοιχίστε τη συσκευή Fenom Flo με το λειτουργικό σύστημα.
ΣΗΜΕΙΩΣΗ: Εάν κάνετε σύζευξη με μια συσκευή Windows 11, η ρύθμιση "Εντοπισμός συσκευών Bluetooth" πρέπει να οριστεί σε "Για προχωρημένους" ώστε η συσκευή να είναι ορατή για σύζευξη.
4. Ανοίξτε την εφαρμογή FENOM Flo στο λειτουργικό σύστημα κάνοντας διπλό κλικ στην εφαρμογή FENOM Flo.
5. Παρατηρήστε τα εικονίδια στην επάνω δεξιά γωνία για να βεβαιωθείτε ότι η συσκευή έχει συνδεθεί σωστά μέσω Bluetooth  , έχει κατάλληλη φόρτιση  και οι συνθήκες λειτουργίας είναι εντός εύρους. 



III ΤΕΣΤ ΑΣΘΕΝΟΥΣ

1. Πιάστε τη συσκευή Fenom Flo.


Σημαντικό – Μην αγγίζετε το άνοιγμα των αεραγωγών.

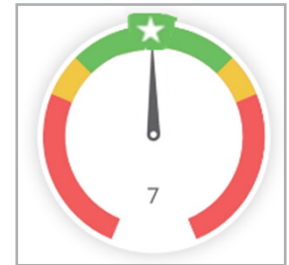
2. Τοποθετήστε επιστόμιο μίας χρήσης για τον ασθενή. Πιέστε σταθερά για να βεβαιωθείτε ότι το επιστόμιο είναι καλά συνδεδεμένο στη συσκευή.

- Σύμφωνα με το τεχνικό πρότυπο ERS 2022, η λειτουργία των 10 δευτερολέπτων συνιστάται για ενήλικες ασθενείς και η λειτουργία των 6 δευτερολέπτων συνιστάται για παιδιά και ενήλικες που δεν μπορούν να εκτελέσουν τη λειτουργία των 10 δευτερολέπτων.



3. Καθοδηγήστε τον ασθενή να κάνει τα εξής:

- Κρατήστε τη συσκευή σταθερά στο ένα ή και στα δύο χέρια.
- Καθίστε σε ίσια θέση, με τα πόδια επίπεδα προς το πάτωμα.
- Εισπνεύστε με φυσικό τρόπο μέσω του στόματος και φουσκώστε πλήρως τους πνεύμονές σας.
- Τοποθετήστε το στόμα σας στο επιστόμιο, εξασφαλίζοντας μια σφιχτή εφαρμογή.
- Εκπνεύστε απαλά, αυξάνοντας σταδιακά την εκπνοή σας έως ότου να μπορείτε να κρατήσετε τη βελόνα στην πράσινη ζώνη.
- Σταματήστε να εκπνέετε αμέσως όταν ο χρόνος μηδενιστεί και εμφανιστεί στην οθόνη το εικονίδιο Stop. 
- Επαναλάβετε την προσπάθεια εάν εμφανιστεί ένα μήνυμα σφάλματος, δίνοντας προσοχή στις πληροφορίες που περιέχονται στο μήνυμα σφάλματος σχετικά με τον τρόπο καθοδήγησης του ασθενούς.



ΣΗΜΕΙΩΣΗ:



Το πρόγραμμα εκμάθησης είναι διαθέσιμο για χρήση από νέους ασθενείς για την επίδειξη των βημάτων εκτέλεσης ενός τεστ FeNO.












4. Πατήστε το κουμπί εξόδου και απενεργοποιήστε τη συσκευή Fenom Flo κρατώντας πατημένο το κουμπί λειτουργίας για 5 δευτερόλεπτα και, στη συνέχεια, απελευθερώνοντας
5. Απορρίψτε το επιστόμιο μιας χρήσης για έναν ασθενή.

III ΚΑΘΑΡΙΣΜΟΣ ΚΑΙ ΑΠΟΘΗΚΕΥΣΗ

1. Πατήστε το κουμπί EXIT όταν τελειώσετε και απενεργοποιήστε τη συσκευή.
2. Καθαρίστε απαλά με μαντηλάκια χλωρίνης 5% και αφήστε το να στεγνώσει.
3. Συσκευή φόρτισης.

Ανατρέξτε στο πλήρες Εγχειρίδιο Χειριστή FENOM Flo για λεπτομερείς οδηγίες: PN: 142255-001.

ΚΛΕΙΔΙ LED ΕΝΔΕΙΞΗΣ ΣΥΣΚΕΥΗΣ

	Μακριά από		Μωβ (Στερεά): Αρχικοποίηση υλικού
	Μπλε (Αναβοσβήνει): Αναζήτηση για κεντρικό υπολογιστή Bluetooth		Πορτοκαλί (Στερεό): Εκκίνηση αποθήκευσης flash
	Μπλε (Στερεό): Συνδεδεμένο με κεντρικό υπολογιστή Bluetooth		Κυανό (Στερεό): Ανάλυση περιβαλλοντικών συνθηκών
	Κίτρινο (Στερεά): Μπαταρία < 20%		
	Κόκκινο (Στερεά): Μπαταρία < 5%		
	Κόκκινο (Αναβοσβήνει): Κατάσταση σφάλματος		

MGC DIAGNOSTICS CORPORATION, through its subsidiary Medisoft S.A.
350 Oak Grove Parkway St. Paul, Minnesota USA 55127-8599

 Medisoft S.A. P.A.E de Sorinnes, Rue du Clairon 5
5503 Sorinnes BELGIUM

© 2024 MGC Diagnostics Corporation or one of its affiliates. All rights reserved.

All specifications subject to change without notice. Products may vary from those illustrated.

MGC Diagnostics and its affiliates are equal opportunity/affirmative action employers committed to cultural diversity in the workforce.

Part# 060179-018 RevA