



Um die vollständige  
Gebrauchsanweisung auf  
Englisch und in anderen Sprachen  
herunterzuladen, scannen Sie den  
QR-Code oder besuchen Sie die  
Website.

[mgcdiagnostics.com/products/fenom-flo-resources](https://mgcdiagnostics.com/products/fenom-flo-resources)



Für Tests mit dem Gerät Fenom Flo™ sind gerätespezifische Testguthaben erforderlich (erhältlich durch Kontaktaufnahme mit dem technischen Support).

#### SYSTEMINSTALLATION

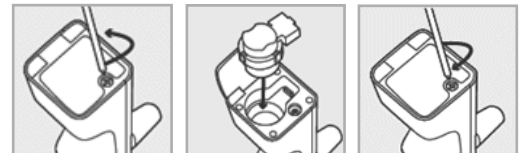
1. Das Microsoft .NET Runtime Package 6.0 muss geladen werden, um die Fenom Flo-Anwendung ausführen zu können. .NET Desktop Runtime 6.0 kann von der folgenden Website geladen werden, und wählen Sie dann x64 aus: <https://dotnet.microsoft.com/en-us/download/dotnet/6.0> and selecting x64

##### .NET Desktop Runtime 6.0.33




The .NET Desktop Runtime enables you to run existing Windows desktop applications. This release includes the .NET Runtime; you don't need to install it separately.

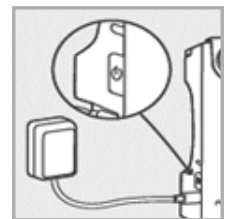
OS	Installers	Binaries
Windows	<a href="#">ARM64</a> <a href="#">x64</a>   <a href="#">x86</a>   <a href="#">winget-instructions</a>	

2. Installieren Sie die Fenom Flo-Software auf dem Betriebssystem.
3. Installieren Sie den Sensor.
  - Lösen Sie die Schraube mit dem mitgelieferten Schraubendreher und öffnen Sie die Sensorklappe.
  - Setzen Sie den Sensor in die Unterseite des Geräts ein. Drücken Sie ihn fest, aber vorsichtig nach unten, bis Sie einen Widerstand spüren und er sich nicht mehr weiter bewegt.
  - Schließen Sie die Klappe und ziehen Sie die Schraube fest.



#### STROM UND ANSCHLUSS


1. Schließen Sie das Fenom Flo-Gerät an, um das Aufladen zu ermöglichen. Der Test kann durchgeführt werden, nachdem das Gerät eine Ladung von mehr als >5 % erreicht hat.
2. Schalten Sie das Fenom Flo-Gerät ein, indem Sie die Ein-/Aus-Taste 5 Sekunden lang gedrückt halten.
3. Koppeln Sie das Fenom Flo-Gerät mit dem Betriebssystem.  
HINWEIS: Bei der Kopplung mit einem Windows 11-Gerät muss die Einstellung "Bluetooth-Geräteerkennung" auf "Erweitert", damit das Gerät für die Kopplung sichtbar ist.
4. Öffnen Sie die Fenom Flo-Anwendung auf dem Betriebssystem durch Doppelklick auf die Fenom Flo-Anwendung.
5. Achten Sie auf die Symbole in der rechten oberen Ecke, um sicherzustellen, dass das Gerät korrekt über Bluetooth gekoppelt ist , über einen ausreichenden Ladezustand verfügt  und die Betriebsbedingungen innerhalb des zulässigen Bereichs liegen. 

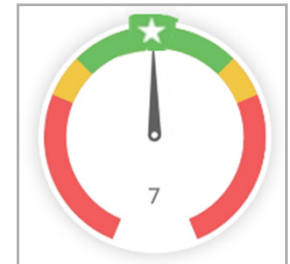


### III PATIENTENTESTS

1. Fassen Sie das Fenom Flo-Gerät.  
**Wichtig** – Berühren Sie nicht die Atemwegsöffnung.
2. Installieren Sie ein Mundstück für den Einmalgebrauch. Drücken Sie fest, um sicherzustellen, dass das Mundstück sicher mit dem Gerät verbunden ist.
  - Gemäß dem technischen Standard 2022 ERS wird der 10-Sekunden-Modus für erwachsene Patienten empfohlen. Der 6-Sekunden-Modus wird für pädiatrische Patienten und Erwachsene empfohlen, die den 10-Sekunden-Modus nicht ausführen können.



3. Weisen Sie den Patienten an, Folgendes zu tun:
  - Halten Sie das Gerät fest mit einer oder beiden Händen.
  - Setzen Sie sich gerade hin und stellen Sie die Füße flach auf den Boden.
  - Atmen Sie natürlich durch den Mund ein und füllen Sie Ihre Lungen vollständig auf.
  - Legen Sie Ihren Mund auf das Mundstück und umschließen Sie das Mundstück mit den Lippen, bis es einen dichten Sitz hat.
  - Atmen Sie sanft aus und steigern Sie die Ausatmung allmählich, bis Sie den Zeiger im grünen Bereich halten können.
  - Beenden Sie das Ausatmen sofort, wenn die Zeit auf Null abläuft und das Stopp-Symbol auf dem Bildschirm erscheint. 
  - Wiederholen Sie den Versuch, wenn eine Fehlermeldung angezeigt wird, und achten Sie dabei auf die in der Fehlermeldung enthaltenen Informationen zum Coaching des Patienten.



#### HINWEIS:



Das Tutorial kann mit einem neuen Patienten verwendet werden, um die Schritte zur Durchführung eines FeNO-Tests zu demonstrieren.












4. Drücken Sie die Exit-Taste und schalten Sie das Fenom Flo-Gerät aus, indem Sie den Netzschalter 5 Sekunden lang gedrückt halten und dann loslassen.
5. Entsorgen Sie das Mundstück für den einmaligen Gebrauch.


### III REINIGUNG UND LAGERUNG

1. Wenn Sie fertig sind, drücken Sie die EXIT-Taste und schalten Sie das Gerät aus.
2. Vorsichtig mit 5 %igen Bleichtüchern reinigen und trocknen lassen.
3. Laden Sie das Gerät auf.

Detaillierte Anweisungen finden Sie in der vollständigen Bedienungsanleitung von Fenom Flo: Teilnr. 142255-001.

INDICATEUR LED DE L'APPAREIL TOUCHE	
 Deaktiviert	 Lila (durchgehend): Hardware-Initialisierung
 Blau (blinkend): Suche nach einem Bluetooth-Host	 Orange (durchgehend): Flash-Speicher wird initialisiert
 Blau (durchgehend): Mit Bluetooth-Host verbunden	 Cyan (fest): Analyse der Umgebungsbedingungen
 Gelb (durchgehend): Batterie < 20 %	
 Rot (durchgehend): Batterie < 5 %	
 Rot (blinkend): Fehlerzustand	

MGC DIAGNOSTICS CORPORATION, through its subsidiary Medisoft S.A.  
350 Oak Grove Parkway St. Paul, Minnesota USA 55127-8599

 Medisoft S.A. P.A.E de Sorinnes, Rue du Clairon 5  
5503 Sorinnes BELGIUM

© 2024 MGC Diagnostics Corporation or one of its affiliates. All rights reserved.

All specifications subject to change without notice. Products may vary from those illustrated.

MGC Diagnostics and its affiliates are equal opportunity/affirmative action employers committed to cultural diversity in the workforce.

Part# 060179-005 RevA

Part# FF-02-GE

